



# Piano Eliminazione Barriere Architettoniche

**SCHEDE DI ANALISI E SOLUZIONI PROGETTUALI  
PERCORSI**

FEBBRAIO 2026

**PERCORSO 1**

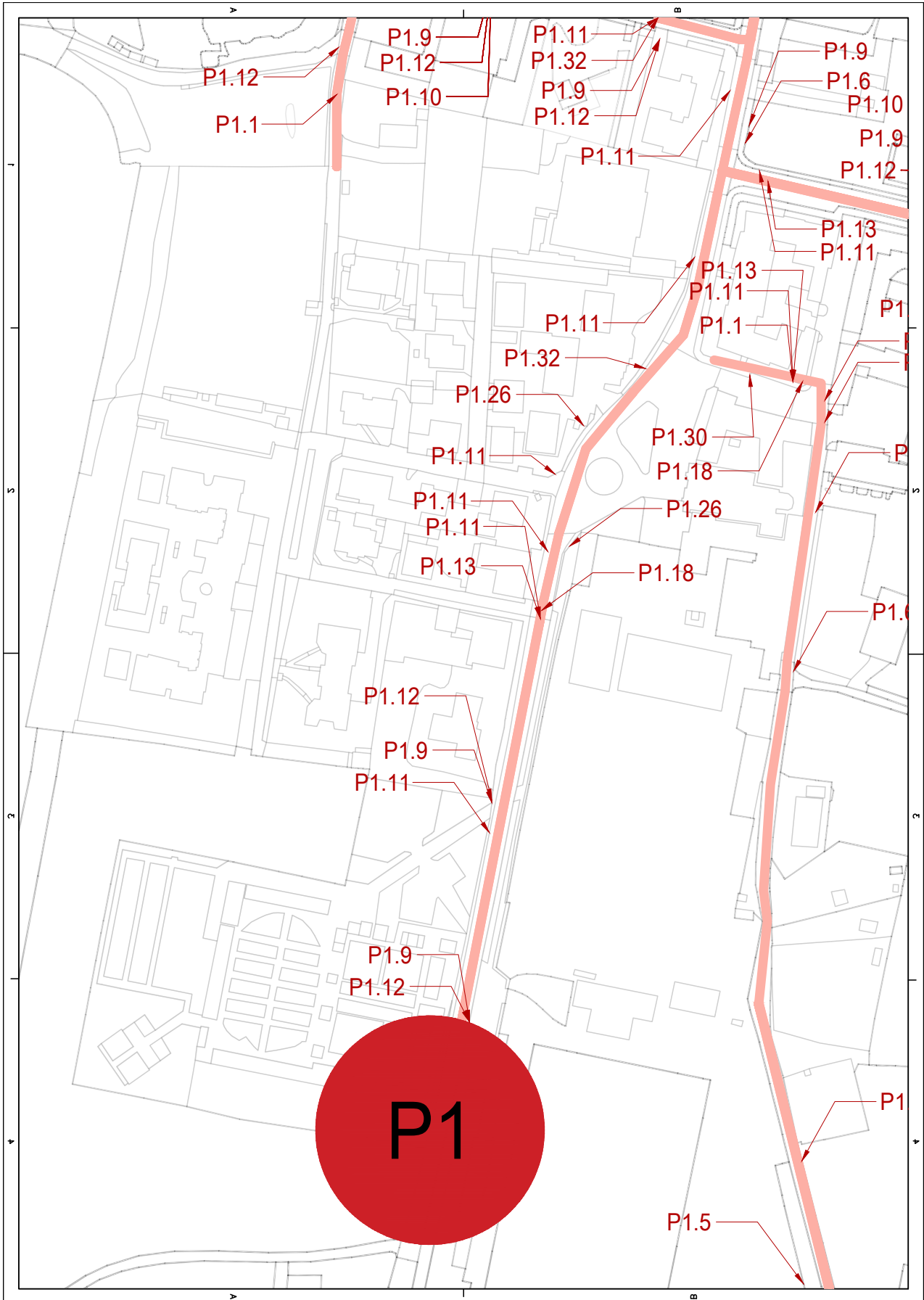
Codice identificativo **P01**

**INQUADRAMENTO E TRACCIATO**



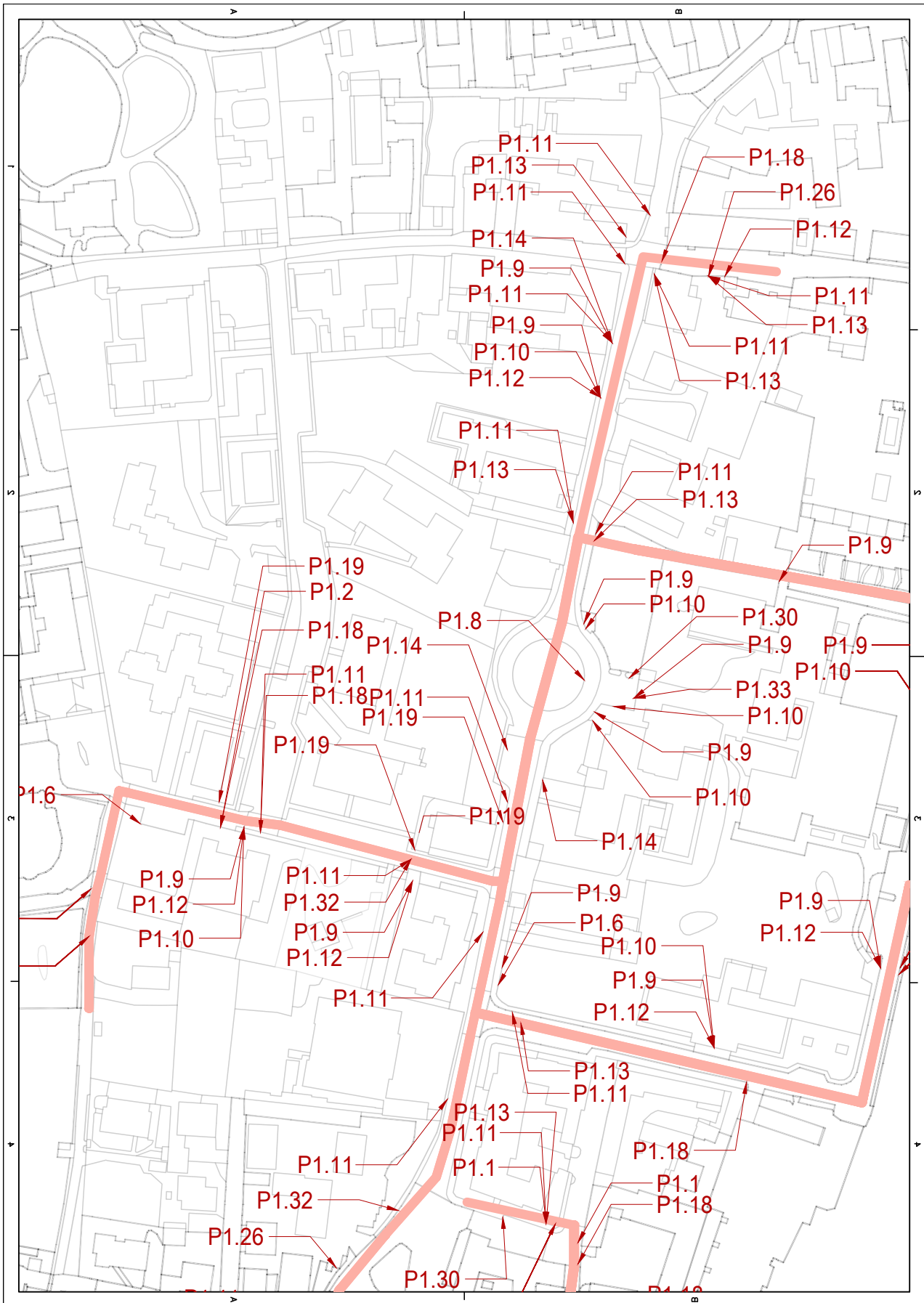
AOO COMUNE DI MEZZAGO  
Protocollo Arrivo N. 4998/2026 del 23-06-2026  
Allegato 3 - Class. 6.5 - Copia Documento

RILIEVO CRITICITA'



AOO COMUNE DI MEZZAGO  
Protocollo Arrivo N. 4998/2026 del 23-06-2026  
Allegato 3 - Class. 6.5 - Copia Documento

RILIEVO CRITICITA'



AOO COMUNE DI MEZZAGO  
Protocollo Arrivo N. 4998/2026 del 23-06-2026  
Allegato 3 - Class. 6.5 - Copia Documento



ANALISI CRITICITA' E SOLUZIONI

MACRO CATEGORIA	IMMAGINE	DESCRIZIONE CRITICITA'	NORMATIVA DI RIFERIMENTO	SOLUZIONE	CATEGORIA	GIUDIZIO
PI.1		Assenza cordolo come guida per persone non vedenti	D.M. 236/1989 Legge 13/1989 D.P.R. n. 380/2001	SP25	motoria	2
					visiva	1
					uditiva	4
					cognitiva	4
PI.2		Assenza di dispositivi di protezione per il percorso pedonale e/o assenza segnaletica orizzontale in assenza di marciapiede	Legge 118/1971 art. 27 Legge 104/1992 art. 24 D.P.R. 380/2001 art. 82	SP03	motoria	1
					visiva	1
					uditiva	3
					cognitiva	2
PI.6		Assenza di percorso a raso accessibile a persone con disabilità.	Legge 118/1971 art. 27 Legge 104/1992 art. 24 D.P.R. 380/2001 art. 82 D.M. 236/89 art. 4.2.1 - 8.2.1 D.P.R. 503/96 art. 4 - 5 L.R. 6/89	SP01	motoria	1
					visiva	3
					uditiva	3
					cognitiva	3
PI.8		Assenza di segnalazione tattilo-plantare per esterni: Arresto pericolo	D.M. 236/89 art. 4.2.1 - 8.2 D.P.R. 503/96 art. 4 - 5 Legge 104/1992 art. 24 ISO/TC 59/SC 16 n° 140 ISO/FDIS 23599:2012 (E) CEN/TS 15209	SP10.D	motoria	4
					visiva	1
					uditiva	4
					cognitiva	4
PI.9		Assenza di segnalazione tattilo-plantare per esterni: Attenzione servizio	D.M. 236/89 art. 4.2.1 - 8.2 D.P.R. 503/96 art. 4 - 5 Legge 104/1992 art. 24 ISO/TC 59/SC 16 n° 140 ISO/FDIS 23599:2012 (E) CEN/TS 15209	SP10.B	motoria	4
					visiva	1
					uditiva	4
					cognitiva	4
PI.10		Assenza di segnalazione tattilo-plantare per esterni: Direzione rettilinea	D.M. 236/89 art. 4.2.1 - 8.2 D.P.R. 503/96 art. 4 - 5 Legge 104/1992 art. 24 ISO/TC 59/SC 16 n° 140 ISO/FDIS 23599:2012 (E) CEN/TS 15209	SP10.A	motoria	4
					visiva	1
					uditiva	4
					cognitiva	4
PI.11		Assenza di segnalazione tattilo-plantare per esterni: Pericolo valicabile	D.M. 236/89 art. 4.2.1 - 8.2 D.P.R. 503/96 art. 4 - 5 Legge 104/1992 art. 24 ISO/TC 59/SC 16 n° 140 ISO/FDIS 23599:2012 (E) CEN/TS 15209	SP10.C	motoria	4
					visiva	1
					uditiva	4
					cognitiva	4
PI.12		Assenza di segnaletica informativa esterna per facilitare l'orientamento.	Legge 118/1971 art. 27 Legge 104/1992 art. 24 D.M. 236/89 art. 4.3 D.P.R. 503/96 art. 1 - 2 - 9 - 17	SP09	motoria	4
					visiva	4
					uditiva	4
					cognitiva	2
PI.13		Assenza di strisce zebra e/o segnaletica verticale in corrispondenza di un attraversamento pedonale	Legge 118/1971 art. 27 Legge 104/1992 art. 24 D.P.R. 503/1996 art. 6	SP04	motoria	2
					visiva	2
					uditiva	2
					cognitiva	2
PI.14		Assenza spazio attesa o spazio per assistere ad eventi sportivi, protetto dagli agenti atmosferici.	Legge 118/1971 art. 27 Legge 104/1992 art. 24 D.M. 236/89 art. 4.1.4 - 8.1.4 D.P.R. 503/96 art. 9	SP23	motoria	2
					visiva	4
					uditiva	4
					cognitiva	4
PI.18		Percorso a raso accessibile ma con sconnessioni e deformazioni della pavimentazione che ostacolano la mobilità.	Legge 118/1971 art. 27 Legge 104/1992 art. 24 D.P.R. 380/2001 art. 82 D.M. 236/89 art. 4.2.1 - 8.2.1 D.P.R. 503/96 art. 4 - 5 L.R. 6/89	SP02	motoria	3
					visiva	3
					uditiva	4
					cognitiva	4
PI.19		Presenza di dislivello di altezza complessiva oltre i 5 cm sul percorso pedonale.	L. 118/1971 art. 27 Legge 104/1992 art. 24 D.M. 236/89 art. 4.1.11 - 4.2.1 - 8.1.11 - 8.2.1 D.P.R. 503/96 art. 4 - 5 L. 104/92 art. 24	SP13	motoria	1
					visiva	1
					uditiva	2
					cognitiva	2
PI.26		Presenza di ostacoli di facile rimozione.	D.M. 236/89 art. 4.2.1 - 8.2.2 D.P.R. 503/96 art. 4 - 5	SP07	motoria	2
					visiva	1
					uditiva	2
					cognitiva	2

AOO COMUNE DI MEZZAGO  
 Protocollo Arrivo N. 4998/2026 del 23-06-2026  
 Allegato 3 - Class. 6.5 - Copia Documento

**ANALISI CRITICITA' E SOLUZIONI**

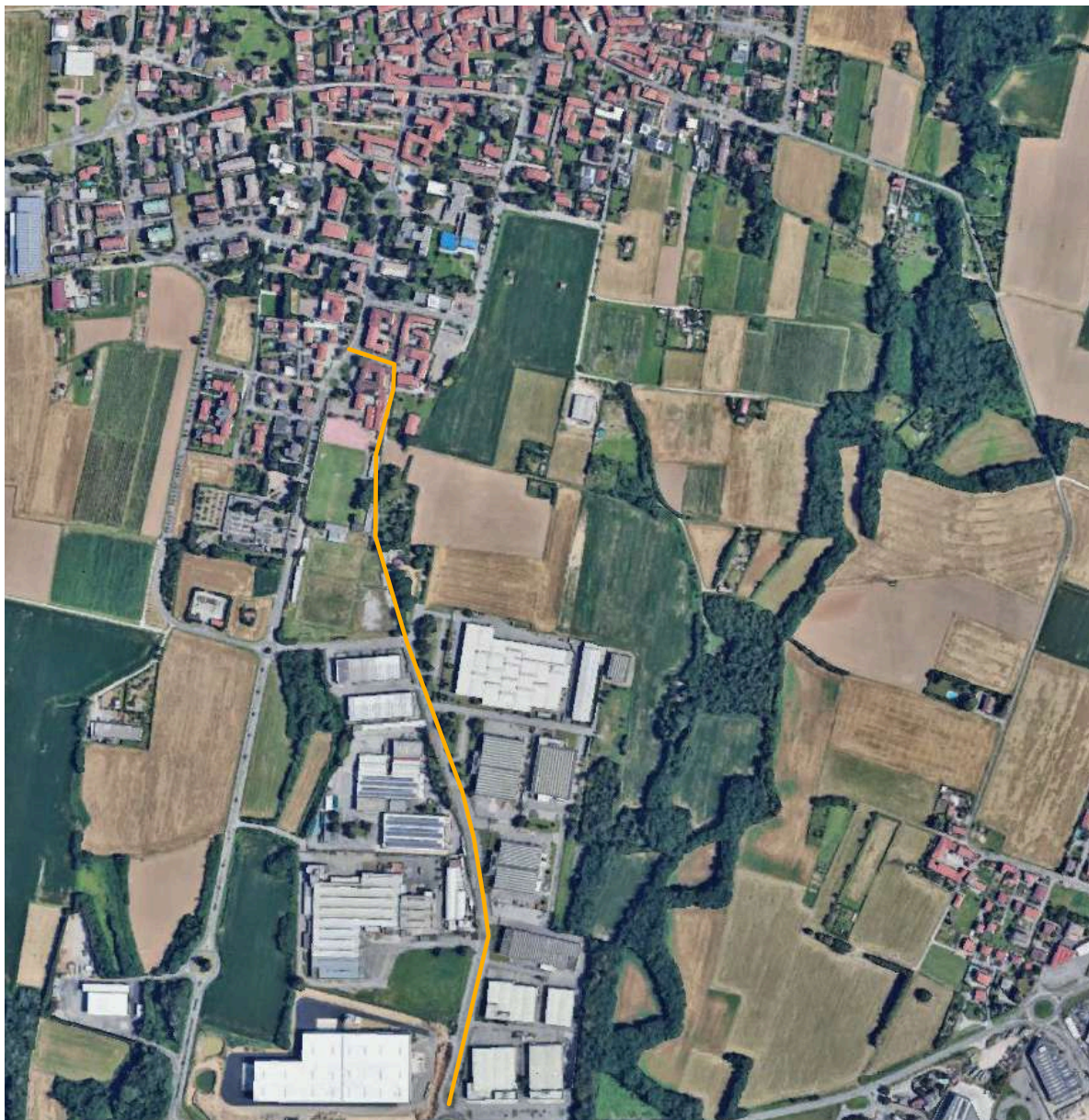
PI.30		Presenza di pozzetti/chiusini che ostacolano libera circolazione.	Legge 118/1971 art. 27 Legge 104/1992 art. 24 D.P.R. 380/2001 art. 82 D.M. 236/89 art. 4.2.1 - 8.2.1 D.P.R. 503/96 art. 4 - 5 L.R. 6/89	SP18	motoria	2
					visiva	2
					uditiva	3
					cognitiva	3
PI.32		Dimensione marciapiede non conforme all'utilizzo da parte di persone in sedia a rotelle.	Legge 118/1971 art. 27 Legge 104/1992 art. 24 D.M. 236/89 art. 4.2.1 - 4.2.2 - 8.2.1 - 8.2.2 D.P.R. 503/96 art. 4 - 5 - 23	SP06	motoria	1
					visiva	3
					uditiva	4
					cognitiva	4
PI.33		Assenza di mappa tattile.	D.P.R. 503/96 art. 1 - 2 - 9 - 17 D.M. 236/89 art. 4.3	SI05	motoria	4
					visiva	2
					uditiva	4
					cognitiva	4

**Livello di accessibilità 2,80**  
(range 1-4, valore basso = accessibilità limitata)

**PERCORSO P2**

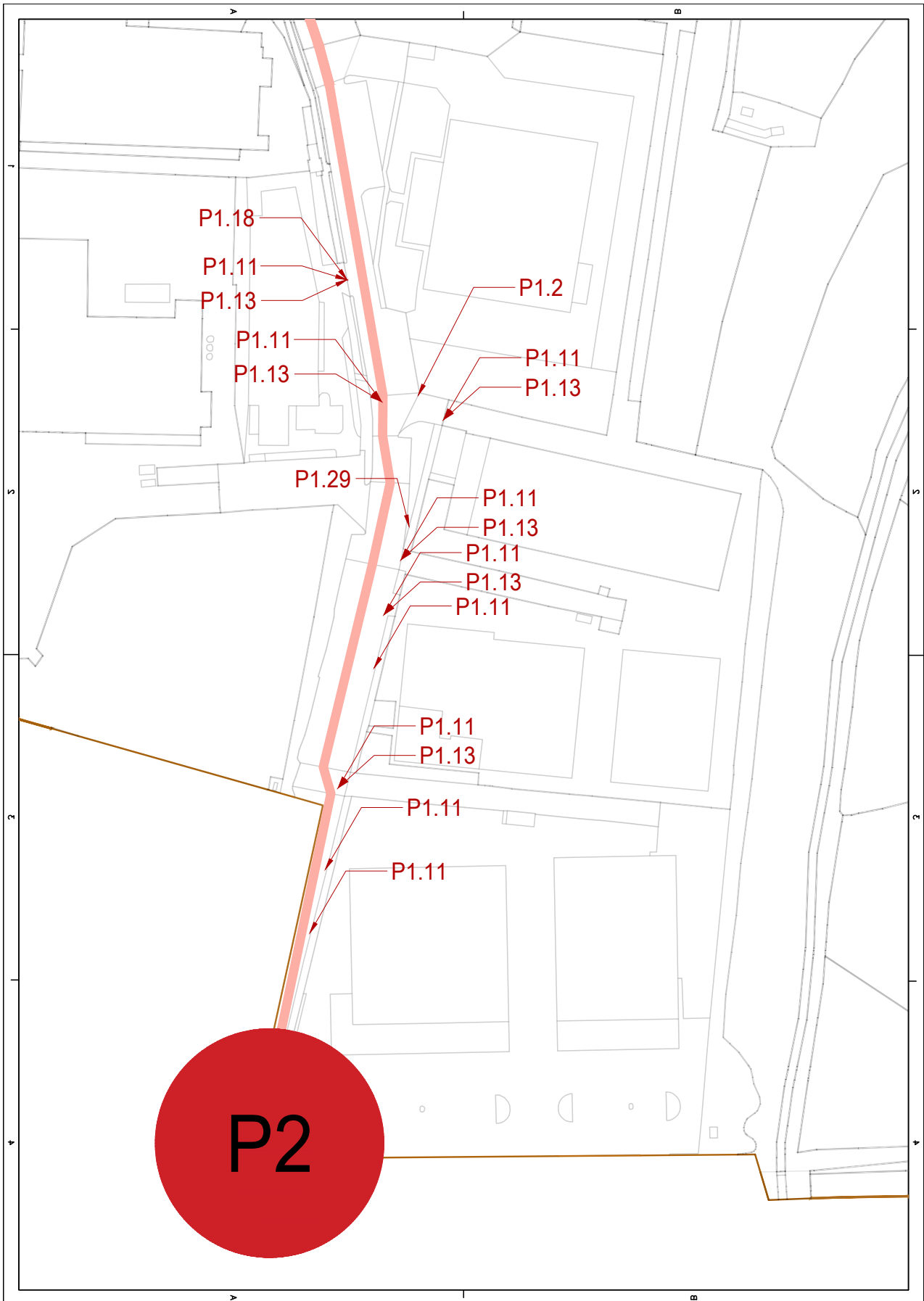
Codice identificativo **P02**

**INQUADRAMENTO E TRACCIATO**



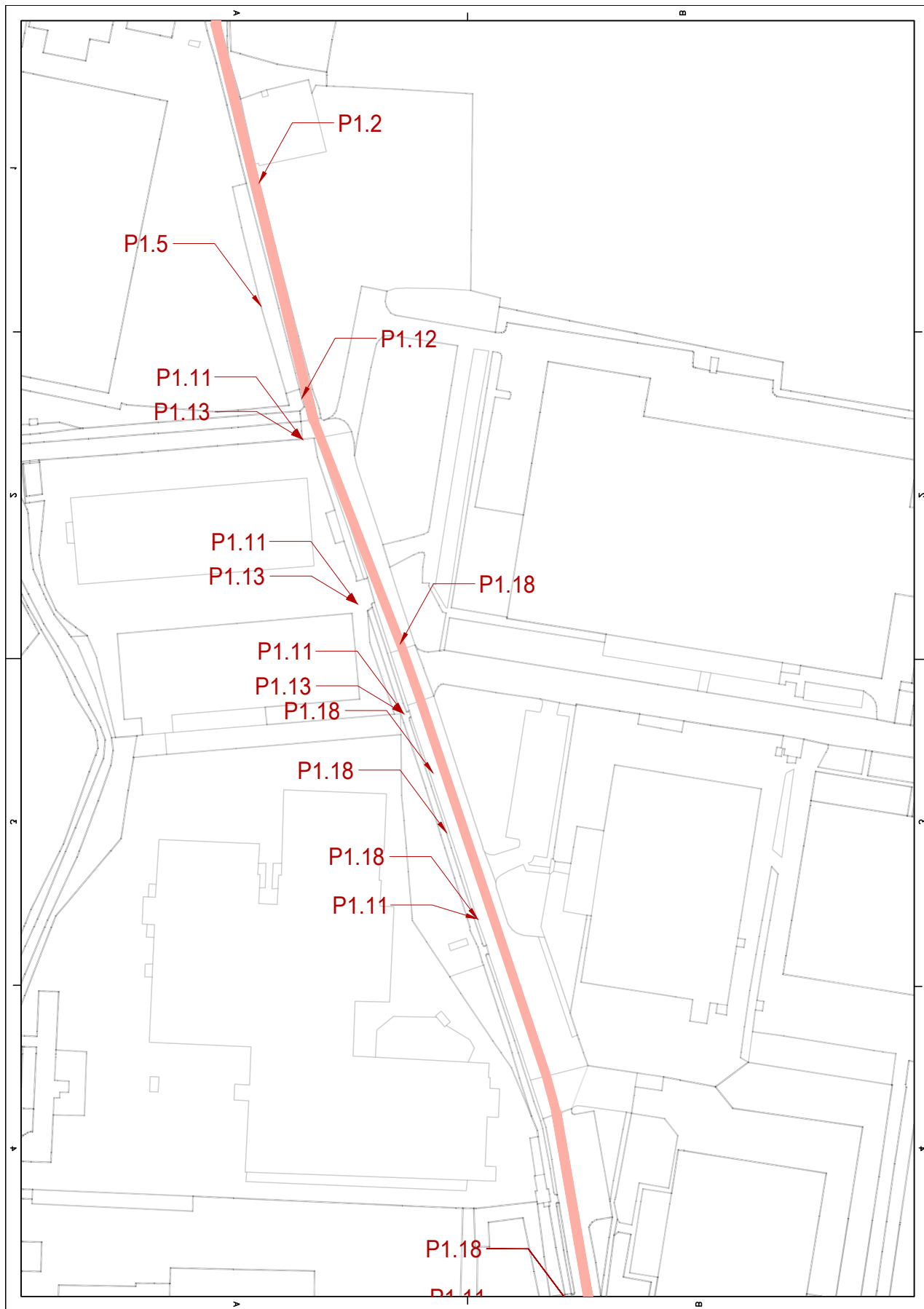
AOO COMUNE DI MEZZAGO  
Protocollo Arrivo N. 4998/2026 del 23-06-2026  
Allegato 3 - Class. 6.5 - Copia Documento

RILIEVO CRITICITA'



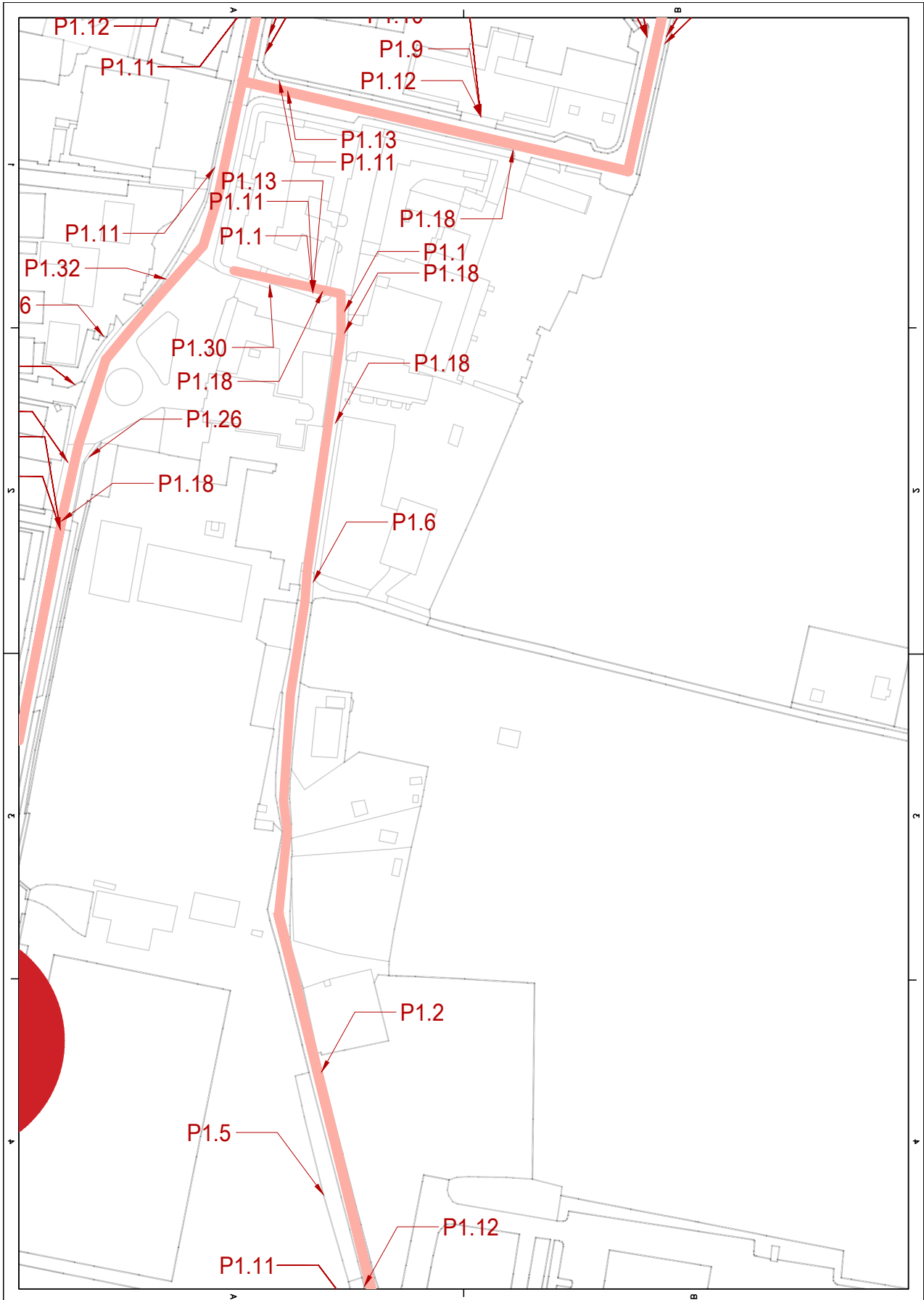
AOO COMUNE DI MEZZAGO  
Protocollo Arrivo N. 4998/2026 del 23-06-2026  
Allegato 3 - Class. 6.5 - Copia Documento

RILIEVO CRITICITA'



AOO COMUNE DI MEZZAGO  
Protocollo Arrivo N. 4998/2026 del 23-06-2026  
Allegato 3 - Class. 6.5 - Copia Documento

RILIEVO CRITICITA'



AOO COMUNE DI MEZZAGO  
Protocollo Arrivo N. 4998/2026 del 23-06-2026  
Allegato 3 - Class. 6.5 - Copia Documento

ANALISI CRITICITA' E SOLUZIONI

MACRO CATEGORIA	IMMAGINE	DESCRIZIONE CRITICITA'	NORMATIVA DI RIFERIMENTO	SOLUZIONE	CATEGORIA	GIUDIZIO
PI.1		Assenza cordolo come guida per persone non vedenti	D.M. 236/1989 Legge 13/1989 D.P.R. n. 380/2001	SP25	motoria	2
					visiva	1
					uditiva	4
					cognitiva	4
PI.2		Assenza di dispositivi di protezione per il percorso pedonale e/o assenza segnaletica orizzontale in assenza di marciapiede	Legge 118/1971 art. 27 Legge 104/1992 art. 24 D.P.R. 380/2001 art. 82 D.P.R. 380/2001 art. 82	SP03	motoria	1
					visiva	1
					uditiva	3
					cognitiva	2
PI.5		Assenza di parcheggio per persone con disabilità.	Legge 118/1971 art. 27 Legge 104/1992 art. 24 D.M. 236/89 art. 4.2.3 - 8.2.3 D.P.R. 503/96 art. 10 - 11 Codice della Strada	SP05.A	motoria	1
					visiva	3
					uditiva	3
					cognitiva	3
PI.6		Assenza di percorso a raso accessibile a persone con disabilità.	Legge 118/1971 art. 27 Legge 104/1992 art. 24 D.P.R. 380/2001 art. 82 D.M. 236/89 art. 4.2.1 - 8.2.1 D.P.R. 503/96 art. 4 - 5 L.R. 6/89	SP01	motoria	1
					visiva	3
					uditiva	3
					cognitiva	3
PI.11		Assenza di segnalazione tattilo-plantare per esterni: Pericolo valicabile	D.M. 236/89 art. 4.2.1 - 8.2 D.P.R. 503/96 art. 4 - 5 Legge 104/1992 art. 24 ISO/TS 59/SC 16 n° 140 ISO/FDIS 23599:2012 (E) CEN/TS 15209	SP10.C	motoria	4
					visiva	1
					uditiva	4
					cognitiva	4
PI.12		Assenza di segnaletica informativa esterna per facilitare l'orientamento.	Legge 118/1971 art. 27 Legge 104/1992 art. 24 D.M. 236/89 art. 4.3 D.P.R. 503/96 art. 1 - 2 - 9 - 17	SP09	motoria	4
					visiva	4
					uditiva	4
					cognitiva	2
PI.13		Assenza di strisce zebra e/o segnaletica verticale in corrispondenza di un attraversamento pedonale	Legge 118/1971 art. 27 Legge 104/1992 art. 24 D.P.R. 503/1996 art. 6	SP04	motoria	2
					visiva	2
					uditiva	2
					cognitiva	2
PI.18		Percorso a raso accessibile ma con sconnessioni e deformazioni della pavimentazione che ostacolano la mobilità.	Legge 118/1971 art. 27 Legge 104/1992 art. 24 D.P.R. 380/2001 art. 82 D.M. 236/89 art. 4.2.1 - 8.2.1 D.P.R. 503/96 art. 4 - 5 L.R. 6/89	SP02	motoria	3
					visiva	3
					uditiva	4
					cognitiva	4
PI.29		Presenza di parcheggio per persone con disabilità: con dimensione non conformi.	Legge 118/1971 art. 27 Legge 104/1992 art. 24 D.M. 236/89 art. 4.2.3 - 8.2.3 D.P.R. 503/96 art. 10 - 11 Codice della Strada	SP05.C	motoria	1
					visiva	3
					uditiva	3
					cognitiva	2
PI.30		Presenza di pozzetti/chiusini che ostacolano libera circolazione.	Legge 118/1971 art. 27 Legge 104/1992 art. 24 D.P.R. 380/2001 art. 82 D.M. 236/89 art. 4.2.1 - 8.2.1 D.P.R. 503/96 art. 4 - 5 L.R. 6/89	SP18	motoria	2
					visiva	2
					uditiva	3
					cognitiva	3

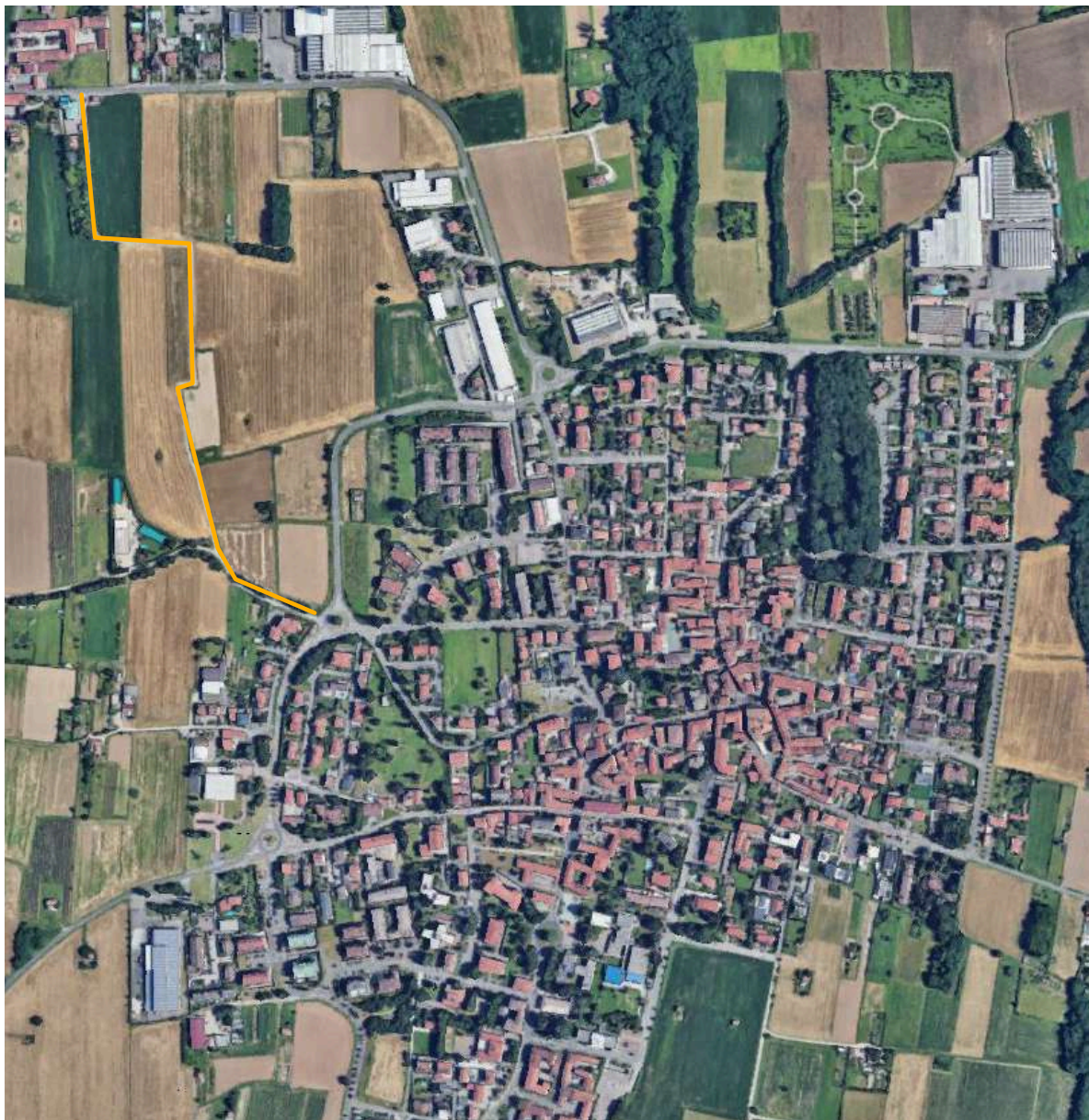
Livello di accessibilità 2,90  
(range 1-4, valore basso = accessibilità limitata)

AOO COMUNE DI MEZZAGO  
 Protocollo Arrivo N. 4998/2026 del 23-06-2026  
 Allegato 3 - Class. 6.5 - Copia Documento

**PERCORSO P3**

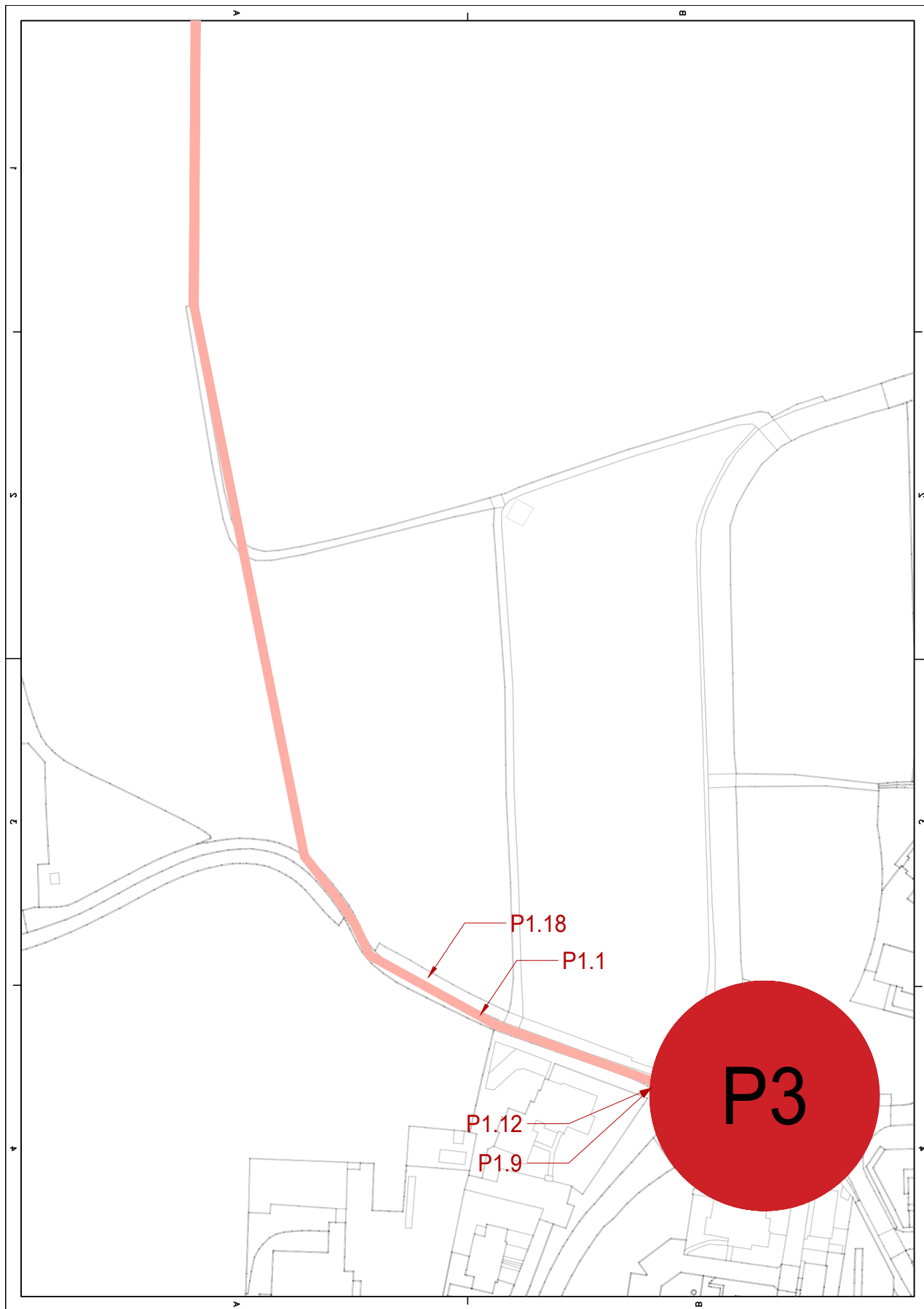
Codice identificativo **P03**

**INQUADRAMENTO E TRACCIATO**



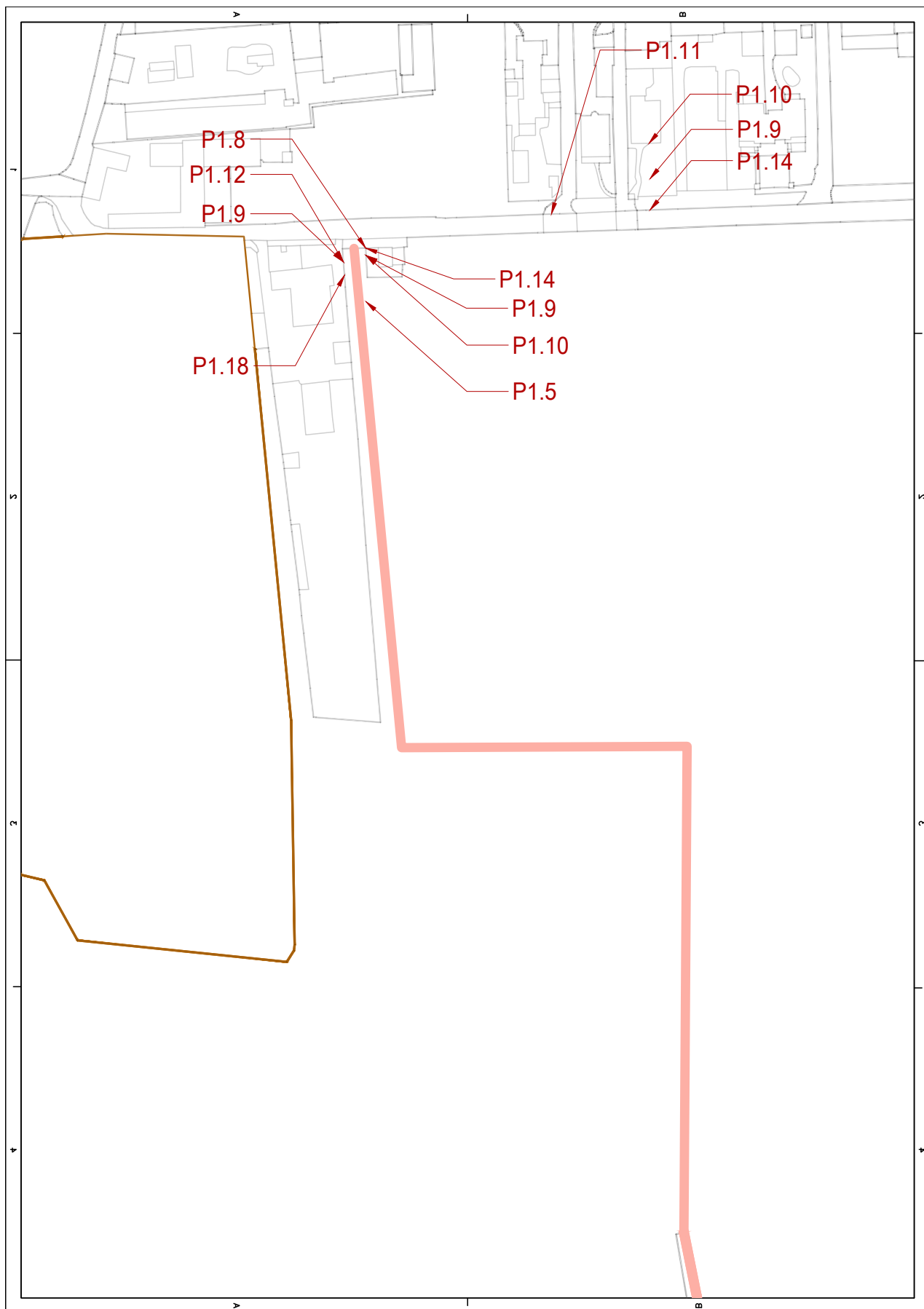
AOO COMUNE DI MEZZAGO  
Protocollo Arrivo N. 4998/2026 del 23-06-2026  
Allegato 3 - Class. 6.5 - Copia Documento

RILIEVO CRITICITA'



AOO COMUNE DI MEZZAGO  
Protocollo Arrivo N. 4998/2026 del 23-06-2026  
Allegato 3 - Class. 6.5 - Copia Documento

RILIEVO CRITICITA'



AOO COMUNE DI MEZZAGO  
Protocollo Arrivo N. 4998/2026 del 23-06-2026  
Allegato 3 - Class. 6.5 - Copia Documento

ANALISI CRITICITA' E SOLUZIONI

MACRO CATEGORIA	IMMAGINE	DESCRIZIONE CRITICITA'	NORMATIVA DI RIFERIMENTO	SOLUZIONE	CATEGORIA	GIUDIZIO
PI.1		Assenza cordolo come guida per persone non vedenti	D.M. 236/1989 Legge 13/1989 D.P.R. n. 380/2001	SP25	motoria	2
					visiva	1
					uditiva	4
					cognitiva	4
PI.5		Assenza di parcheggio per persone con disabilita'.	Legge 118/1971 art. 27 Legge 104/1992 art. 24 D.M. 236/89 art. 4.2.3 - 8.2.3 D.P.R. 503/96 art. 10 - 11 Codice della Strada	SP05.A	motoria	1
					visiva	3
					uditiva	3
PI.8		Assenza di segnalazione tattilo-plantare per esterni: Arresto pericolo	D.M. 236/89 art. 4.2.1 - 8.2 D.P.R. 503/96 art. 4 - 5 Legge 104/1992 art. 24 ISO/TC 59/SC 16 n° 140 ISO/FDIS 23599:2012 (E) CEN/TS 15209	SP10.D	motoria	4
					visiva	1
					uditiva	4
PI.9		Assenza di segnalazione tattilo-plantare per esterni: Attenzione servizio	D.M. 236/89 art. 4.2.1 - 8.2 D.P.R. 503/96 art. 4 - 5 Legge 104/1992 art. 24 ISO/TC 59/SC 16 n° 140 ISO/FDIS 23599:2012 (E) CEN/TS 15209	SP10.B	motoria	4
					visiva	1
					uditiva	4
					cognitiva	4
PI.10		Assenza di segnalazione tattilo-plantare per esterni: Direzione rettilinea	D.M. 236/89 art. 4.2.1 - 8.2 D.P.R. 503/96 art. 4 - 5 Legge 104/1992 art. 24 ISO/TC 59/SC 16 n° 140 ISO/FDIS 23599:2012 (E) CEN/TS 15209	SP10.A	motoria	4
					visiva	1
					uditiva	4
					cognitiva	4
PI.11		Assenza di segnalazione tattilo-plantare per esterni: Pericolo valicabile	D.M. 236/89 art. 4.2.1 - 8.2 D.P.R. 503/96 art. 4 - 5 Legge 104/1992 art. 24 ISO/TC 59/SC 16 n° 140 ISO/FDIS 23599:2012 (E) CEN/TS 15209	SP10.C	motoria	4
					visiva	1
					uditiva	4
					cognitiva	4
PI.12		Assenza di segnaletica informativa esterna per facilitare l'orientamento.	Legge 118/1971 art. 27 Legge 104/1992 art. 24 D.M. 236/89 art. 4.3 D.P.R. 503/96 art. 1 - 2 - 9 - 17	SP09	motoria	4
					visiva	4
					uditiva	4
					cognitiva	2
PI.14		Assenza spazio attesa o spazio per assistere ad eventi sportivi, protetto dagli agenti atmosferici.	Legge 118/1971 art. 27 Legge 104/1992 art. 24 D.M. 236/89 art. 4.1.4 - 8.1.4 D.P.R. 503/96 art. 9	SP23	motoria	2
					visiva	4
					uditiva	4
PI.18		Percorso a raso accessibile ma con sconnesioni e deformazioni della pavimentazione che ostacolano la mobilità.	Legge 118/1971 art. 27 Legge 104/1992 art. 24 D.P.R. 380/2001 art. 82 D.M. 236/89 art. 4.2.1 - 8.2.1 D.P.R. 503/96 art. 4 - 5 L.R. 6/89	SP02	motoria	3
					visiva	3
					uditiva	4
					cognitiva	4

Livello di accessibilità 3,36  
(range 1-4, valore basso = accessibilità limitata)

AOO COMUNE DI MEZZAGO  
 Protocollo Arrivo N. 4998/2026 del 23-06-2026  
 Allegato 3 - Class. 6.5 - Copia Documento