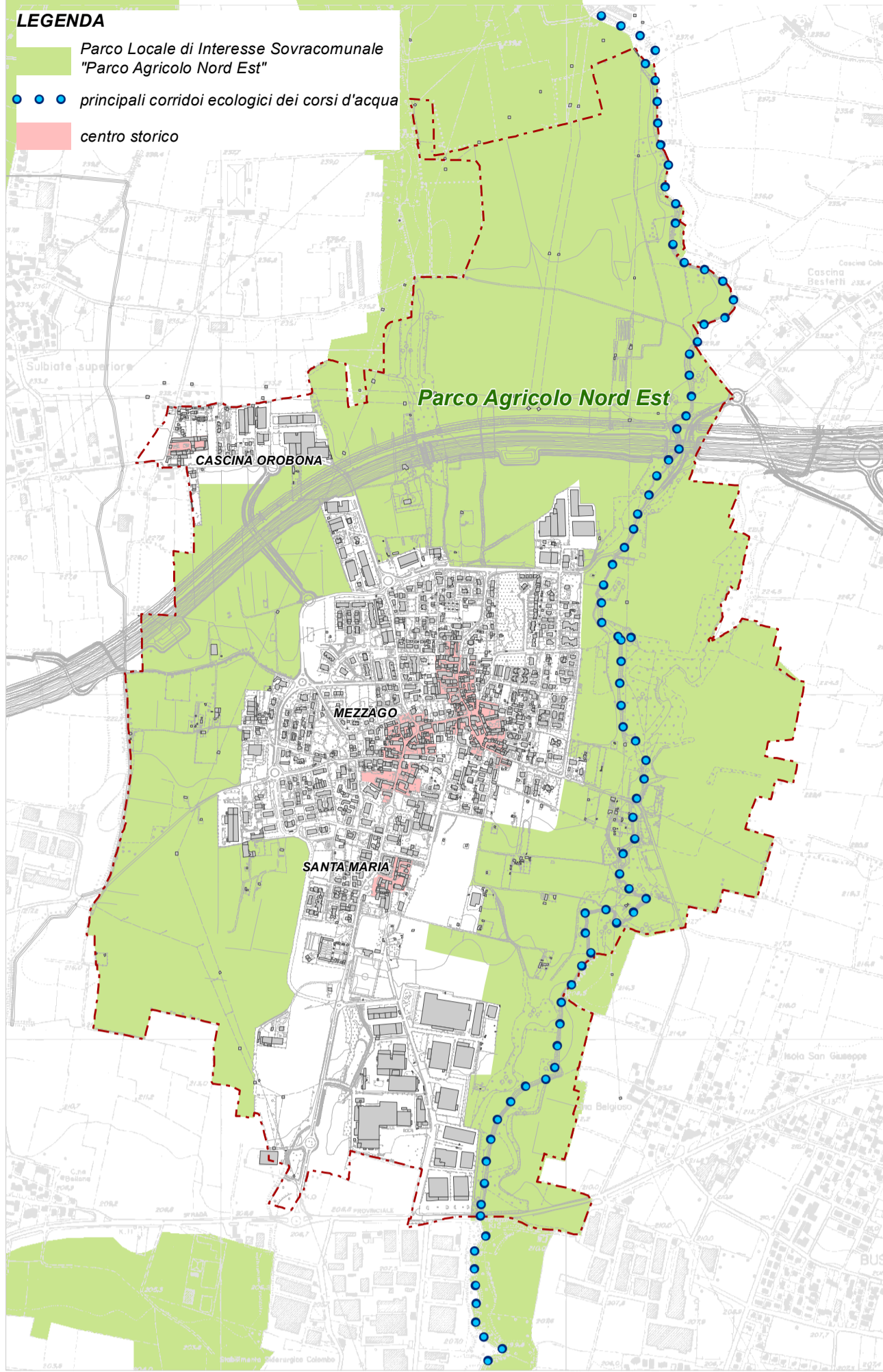
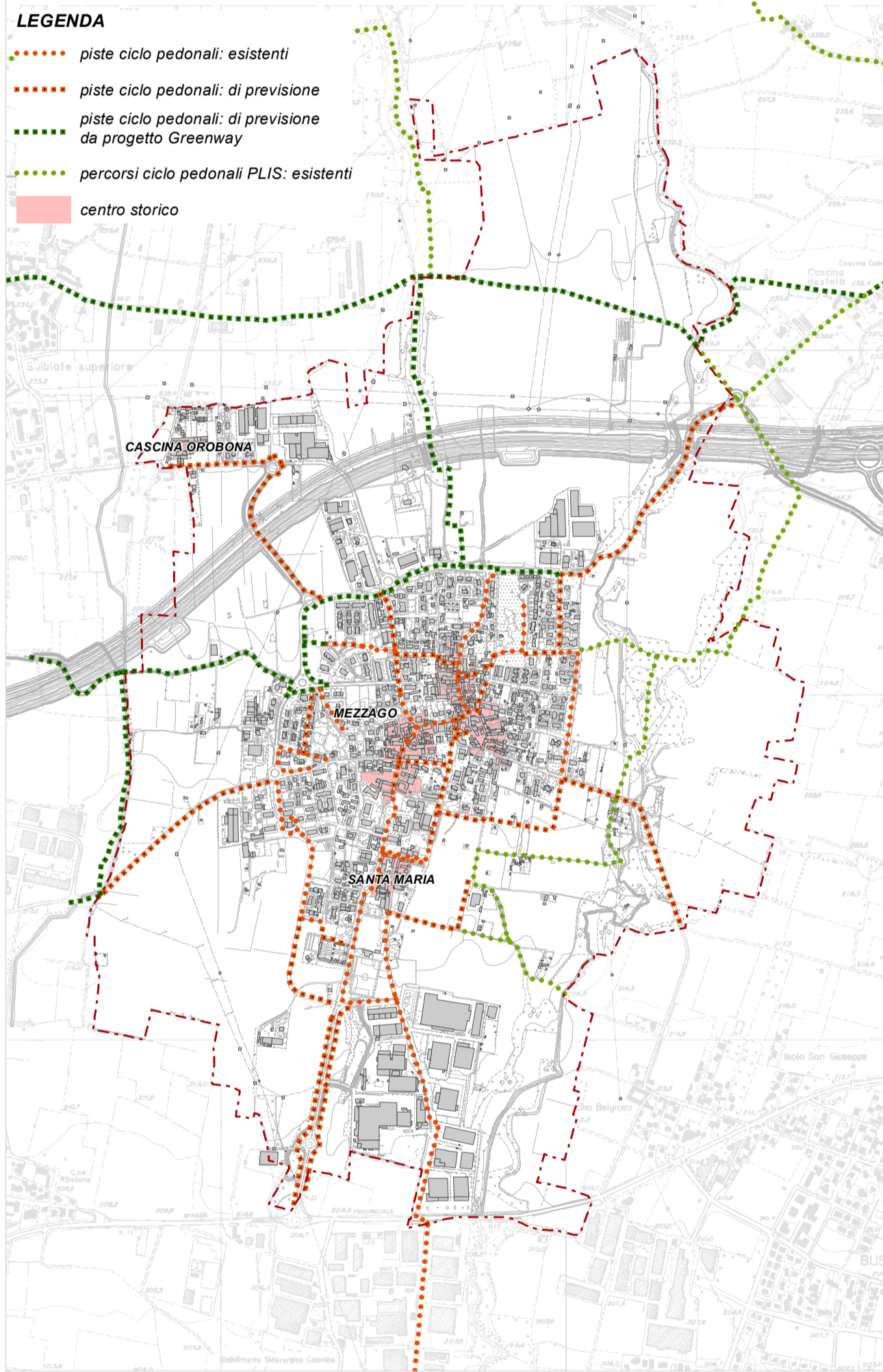


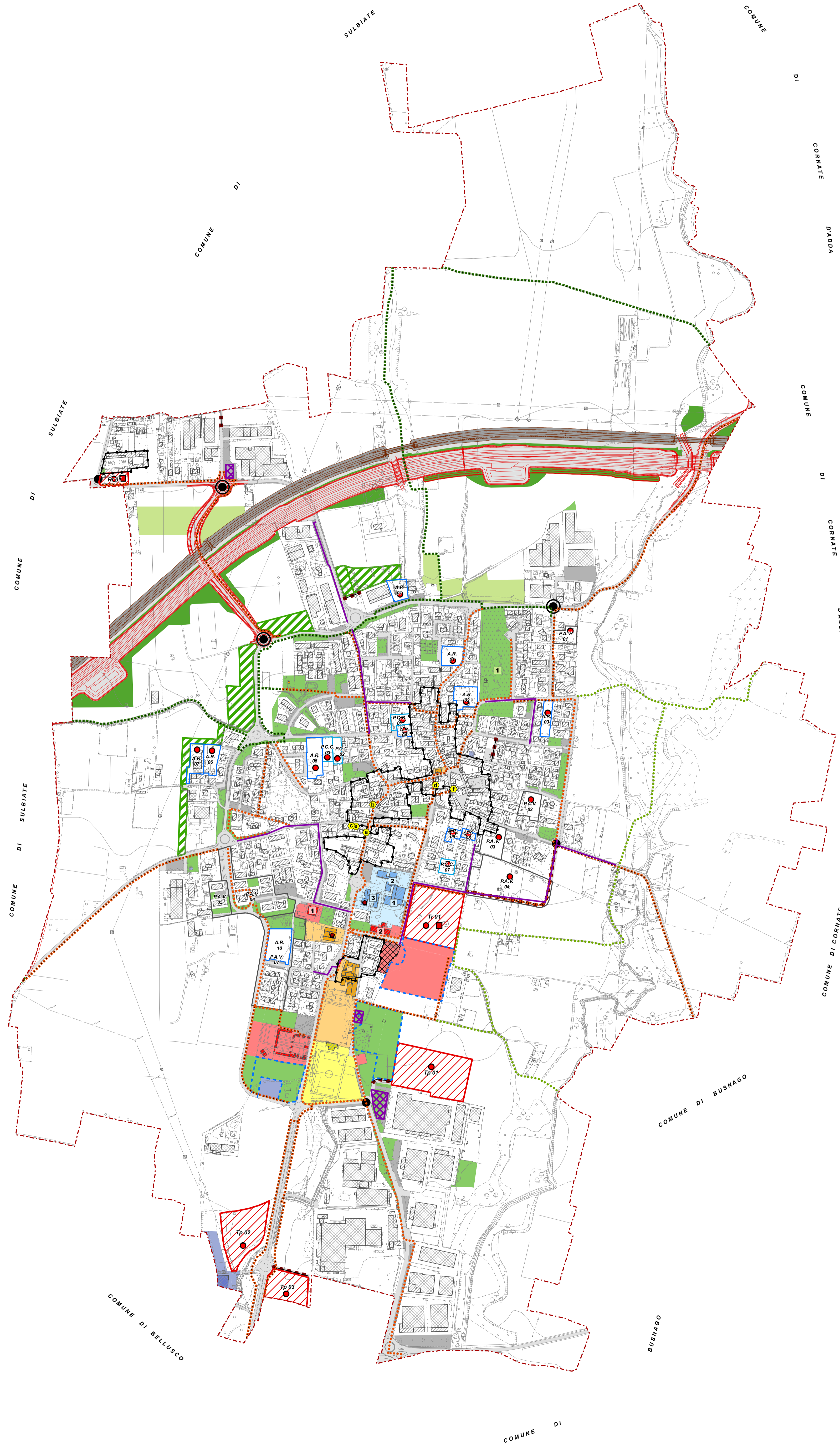
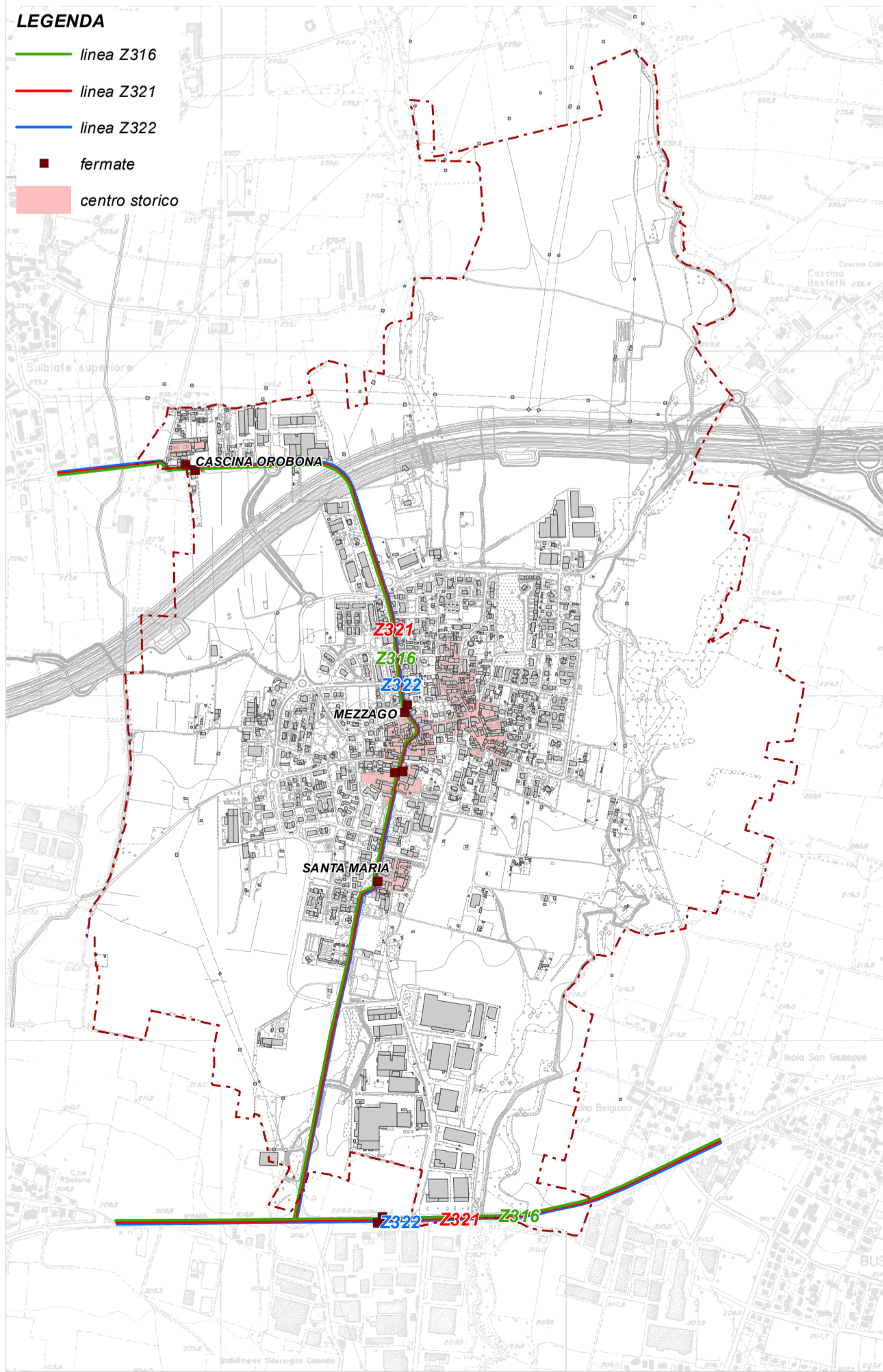
**Sistema delle aree di connessione territoriale**



**Sistema della mobilità amichevole**

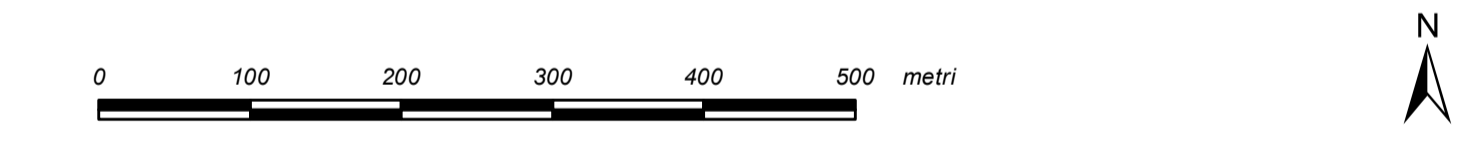


**Rete del trasporto pubblico extraurbano**



**LEGENDA**

- Tipologie di aree per attrezzature pubbliche e di interesse pubblico o generale**
- aree di interesse comune: culturali, sociali, assistenziali, sanitarie, amministrative
  - aree per attrezzature di interesse comune: religiose
  - aree per l'istruzione
  - aree per impianti ed attrezzature sportive
  - dotazione a verde, sistema del verde di connessione tra territorio rurale e urbanizzato, parchi urbani
  - aree a parcheggio pubblico o di uso pubblico
  - impianti tecnologici
  - area per lo svolgimento del mercato scoperto settimanale
  - attrezzature per la prima infanzia (nidi e micronidi)
- Interventi prioritari**
- ambiti di trasformazione
  - ambiti assoggettati a pianificazione attuativa P.A.
  - ambiti assoggettati a permesso di costruire convenzionato P.C.C.
  - ambiti assoggettati a pianificazione attuativa vigenti P.A.V.
  - concorso alla realizzazione di attrezzature pubbliche e di interesse generale
  - concorso alla realizzazione di edilizia sociale
  - aree obiettivo di qualità urbana
- Sistema della mobilità**
- rete della viabilità
  - impianti ferroviari
  - interventi per la mobilità di interesse locale
  - linea ferroviaria Seregno - Bergamo
  - sistema autostradale Pedemontana lombarda - progetto tracciato principale
  - interventi di potenziamento infrastrutturale e riorganizzazione delle intersezioni: rotatorie
  - interventi di potenziamento infrastrutturale e riorganizzazione delle intersezioni: mini-rotatorie
- Sistema del verde**
- aree obiettivo di qualità territoriale
  - opere di compensazione locali "progetto greenway"
  - opere di mitigazione ambientale sistema autostradale Pedemontana lombarda
- Infrastrutture per la mobilità ciclo pedonale**
- piste ciclo pedonali: esistenti
  - piste ciclo pedonali: di previsione
  - piste ciclo pedonali: di previsione da progetto Greenway
  - percorsi ciclo pedonali PLIS: esistenti
- Interventi strutturali di gestione del rischio idraulico**
- interventi sulla rete fognaria di tipo lineare
  - interventi sulla rete fognaria: vasche di accumulo
- Principali attrezzature pubbliche e di interesse pubblico o generale esistenti**
- Municipio
  - Biblioteca
  - scuola materna Aldo Moro
  - scuola elementare Aldo Moro e Martiri
  - scuola media Aldo Moro
  - Bosco in città
- Attività collettive di interesse pubblico**
- ambulatorio medico
  - ambulatorio odontoiatrico
  - studio dentistico
  - ambulatorio veterinario
  - farmacia
  - poste e telecomunicazioni
- Limiti e perimetri**
- confine comunale
  - centro storico





**Comune di Mezzago**  
Provincia di Monza e della Brianza

**VARIANTE**  
**PIANO DI GOVERNO DEL TERRITORIO**  
**PIANO DEI SERVIZI**

	<p>tavola n. <b>PS 01/02</b></p> <p><b>Aree pubbliche e di interesse pubblico o generale</b></p> <p>scala <b>1 : 5.000</b></p>	
<p>progettisti</p>  <p>Studio associato progetti di architettura e urbanistica</p>	<p>arch. Franco Resnati</p>	<p>arch. Fabio Massimo Saitini</p>
<p>gruppo di progettazione arch. Paolo Dell'Orto</p>		
<p>procedura amministrativa</p> <p>ADOZIONE:</p> <p>APPROVAZIONE:</p> <p>PUBBLICAZIONE:</p>		