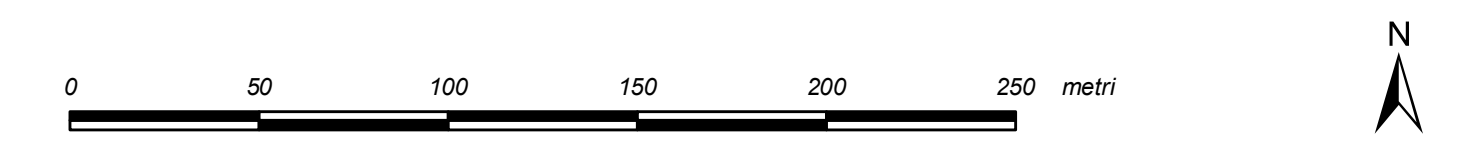
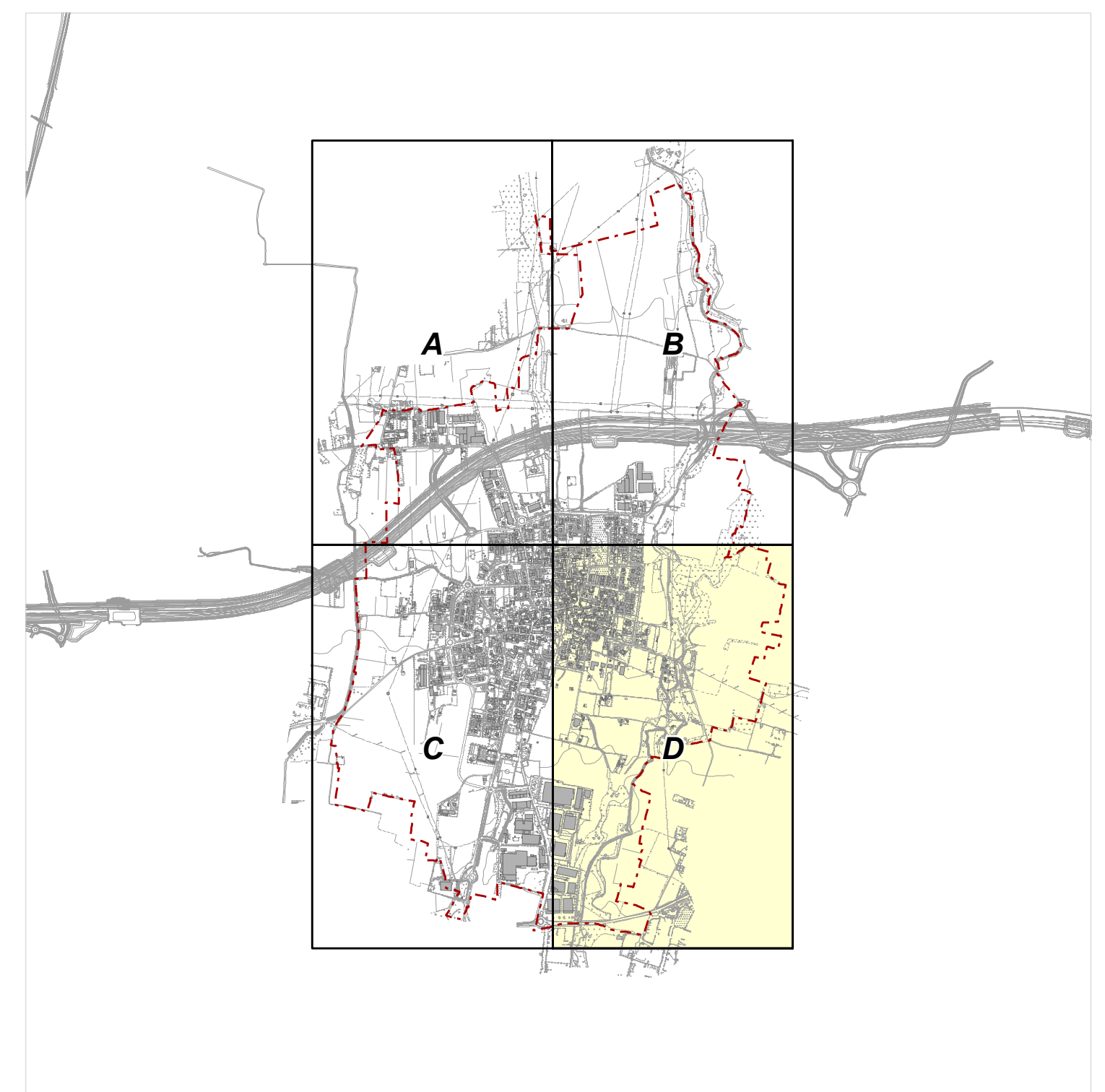


- LEGENDA**
- Sistema del tessuto urbano consolidato**
- UTCS: centri storici e nuclei di antica formazione
 - UTR 1: nuclei e complessi di matrice storica
 - UTR 2: tessuto urbano consolidato prevalentemente residenziale a bassa densità
 - UTR 3: tessuto urbano consolidato prevalentemente residenziale a media densità
 - UTR 4: ambiti di riqualificazione urbana
 - UTP 1: ambiti produttivi integrati nel tessuto consolidato prevalentemente residenziale
 - UTP 2: ambiti a prevalente specializzazione produttiva
 - UTP 3: ambiti a prevalente specializzazione terziaria
 - aree destinate a parcheggio e alla mobilità e servizio delle attività esistenti
 - UTP 4: ambito a riqualificazione funzionale e paesaggistica
- Modalità di attuazione**
- ambiti assoggettati a pianificazione attuativa vigente P.A.V.
 - ambiti assoggettati a pianificazione attuativa P.A.
 - ambiti assoggettati a permesso di costruire convenzionato P.C.C.
- Prescrizioni particolari**
- art. 34.12
 - art. 34.14
 - M.S.V. media struttura di vendita
- Sistema rurale-paesistico-ambientale**
- UTA 1: aree della produzione agricola
 - UTV 1: aree verdi urbane
 - UTE 1: aree di interesse ecologico
 - aree boscate
 - sistemi verdi multifunzionali
 - ambiti destinati all'attività agricola di interesse strategico
- Prescrizioni**
- art. 40.10
- Infrastrutture per la mobilità**
- rete della viabilità
 - rete infrastrutturale ferroviaria
 - linea ferroviaria Seregno - Bergamo
 - sistema autostradale Pedemontana lombarda - progetto tracciato principale
 - interventi per la mobilità di interesse locale
- Sistema delle aree non soggette a trasformazione urbanistica**
- UTN 1: aree non soggette a trasformazione urbanistica
- Limiti e perimetri**
- confine comunale
 - centro storico
- Informazioni di carattere conoscitivo funzionali alla comprensione dell'assetto complessivo**
- ambiti di trasformazione
 - aree per servizi



Comune di Mezzago
Provincia di Monza e della Brianza

VARIANTE
PIANO DI GOVERNO DEL TERRITORIO
PIANO DELLE REGOLE

Unità territoriali: quadro D

tavola n. **PR 01/05**
scala **1 : 2.000**

progettisti arch. Franco Resnati arch. Fabio Massimo Saldini

Studio associato **ARCHE**
progetti di architettura e urbanistica

gruppo di progettazione arch. Paolo Dell'Orto

procedura amministrativa

ADOZIONE:

APPROVAZIONE:

PUBBLICAZIONE: