

LEGENDA

Sistema del tessuto urbano consolidato

- UT CS: centri storici e nuclei di antica formazione
- UT R 1: nuclei e complessi di matrice storica
- UT R 2: tessuto urbano consolidato prevalentemente residenziale a bassa densità
- UT R 3: tessuto urbano consolidato prevalentemente residenziale a media densità
- UT R 4: ambiti di riqualificazione urbana
- UT P 1: ambiti produttivi integrati nel tessuto consolidato prevalentemente residenziale
- UT P 2: ambiti a prevalente specializzazione produttiva
- UT P 3: ambiti a prevalente specializzazione terziaria
- aree destinate a parcheggio e alla mobilità e servizio delle attività esistenti
- UT P 4: ambito a riqualificazione funzionale e paesaggistica

Modalità di attuazione

- ambiti assoggettati a pianificazione attuativa vigenti P.A.V.
- ambiti assoggettati a pianificazione attuativa P.A.
- ambiti assoggettati a permesso di costruire convenzionato P.C.C.

Prescrizioni particolari

- art. 34.12
- art. 34.14
- M.S.V. media struttura di vendita

Sistema rurale-paesistico-ambientale

- UT A 1: aree della produzione agricola
- UT V 1: aree verdi urbane
- UT E 1: aree di interesse ecologico
- aree boscate
- sistemi verdi multifunzionali
- ambiti destinati all'attività agricola di interesse strategico

Prescrizioni

- art. 40.10

Infrastrutture

- rete idrica
- UT N 1: aree non soggette a trasformazione urbanistica
- rete della viabilità
- rete infrastrutturale ferroviaria
- linea ferroviaria Seregno - Bergamo
- sistema autostradale Pedemontana lombarda - progetto tracciato principale
- interventi per la mobilità di interesse locale

Interventi di potenziamento infrastrutturale e riorganizzazione delle intersezioni: rotonde

- interventi di potenziamento infrastrutturale e riorganizzazione delle intersezioni: rotonde

Interventi di potenziamento infrastrutturale e riorganizzazione delle intersezioni: mini-rotonde

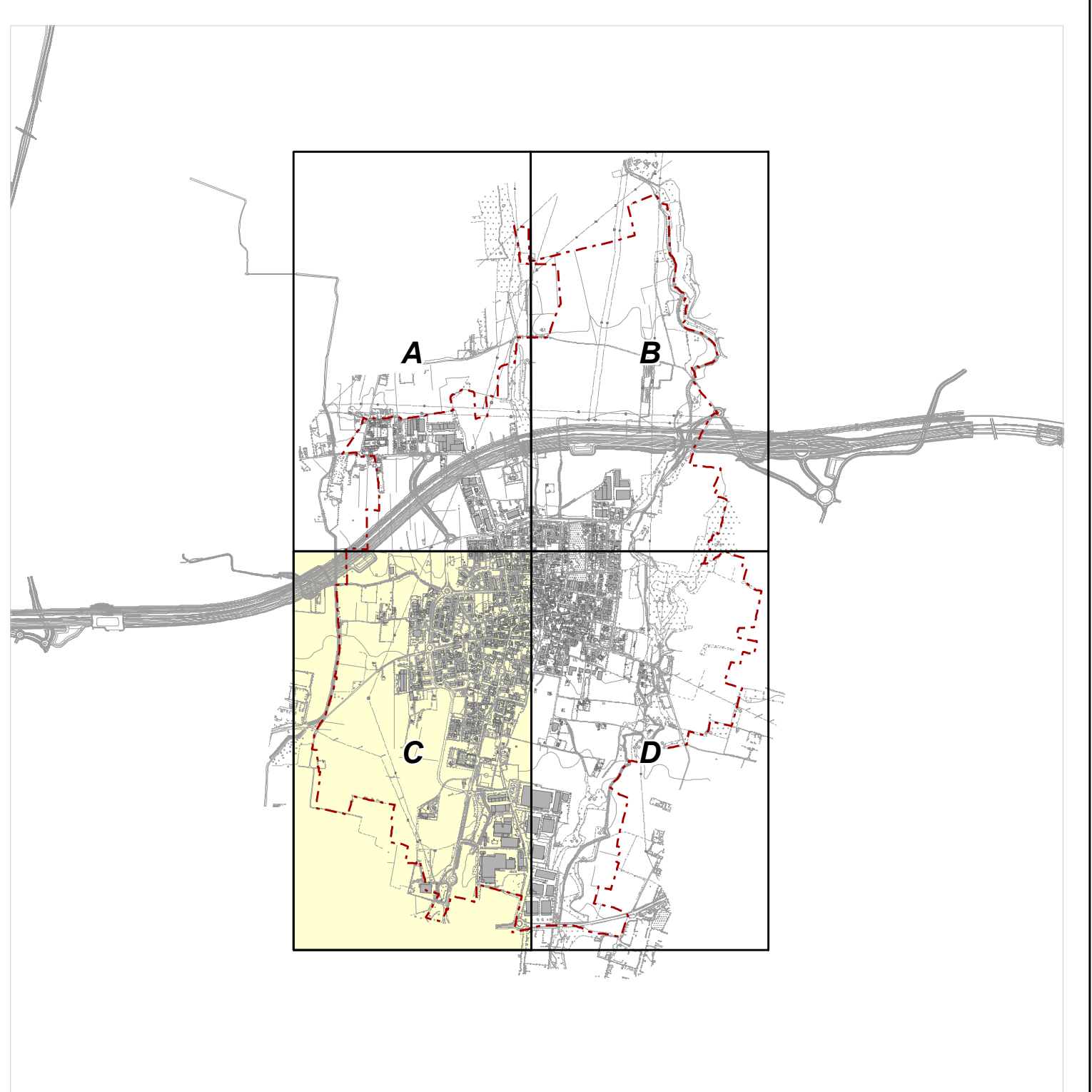
- interventi di potenziamento infrastrutturale e riorganizzazione delle intersezioni: mini-rotonde

Limiti e perimetri

- confine comunale
- centro storico

Informazioni di carattere conoscitivo funzionali alla comprensione dell'assetto complessivo

- ambiti di trasformazione
- aree per servizi



Comune di Mezzago
Provincia di Monza e della Brianza

**VARIANTE
PIANO DI GOVERNO DEL TERRITORIO
PIANO DELLE REGOLE**

tavola n. **PR 01/04**
scala **1 : 2.000**

Unità territoriali: **quadro C**

progettisti **arch. Franco Resnati** **arch. Fabio Massimo Saldini**

Studio associato **ARCHÉ**
progetti di architettura e urbanistica

gruppo di progettazione **arch. Paolo Dell'Orto**

procedura amministrativa

ADOZIONE:

APPROVAZIONE:

PUBBLICAZIONE: