

LEGENDA

Sistema del tessuto urbano consolidato

- UT CS: centri storici e nuclei di antica formazione
- UTR 1: nuclei e complessi di matrice storica
- UTR 2: tessuto urbano consolidato prevalentemente residenziale a bassa densità
- UTR 3: tessuto urbano consolidato prevalentemente residenziale a media densità
- UTR 4: ambiti di riqualificazione urbana
- UTP 1: ambiti produttivi integrati nel tessuto consolidato prevalentemente residenziale
- UTP 2: ambiti a prevalente specializzazione produttiva
- UTP 3: ambiti a prevalente specializzazione terziaria
- aree destinate a parcheggio e alla mobilità e servizio delle attività esistenti
- UTP 4: ambito a riqualificazione funzionale e paesaggistica

Modalità di attuazione

- ambiti assoggettati a pianificazione attuativa vigenti P.A.V.
- ambiti assoggettati a pianificazione attuativa PA.
- ambiti assoggettati a permesso di costruire convenzionato P.C.C.

Prescrizioni particolari

- art. 34.12
- art. 34.14
- M.S.V. media struttura di vendita

Sistema rurale-paesistico-ambientale

- UTA 1: aree della produzione agricola
- UT V 1: aree verdi urbane
- UT E 1: aree di interesse ecologico
- aree boscate
- sistemi verdi multifunzionali
- ambiti destinati all'attività agricola di interesse strategico

Prescrizioni

- art. 40.10

reticolo idrico

- reticolo idrico

Sistema delle aree non soggette a trasformazione urbanistica

- UT N 1: aree non soggette a trasformazione urbanistica

Infrastrutture per la mobilità

- rete della viabilità
- rete infrastrutturale ferroviaria
- linea ferroviaria Seregno - Bergamo
- sistema autostradale Pedemontana lombarda - progetto tracciato principale
- interventi per la mobilità di interesse locale

- interventi di potenziamento infrastrutturale e riorganizzazione delle intersezioni: rotonde

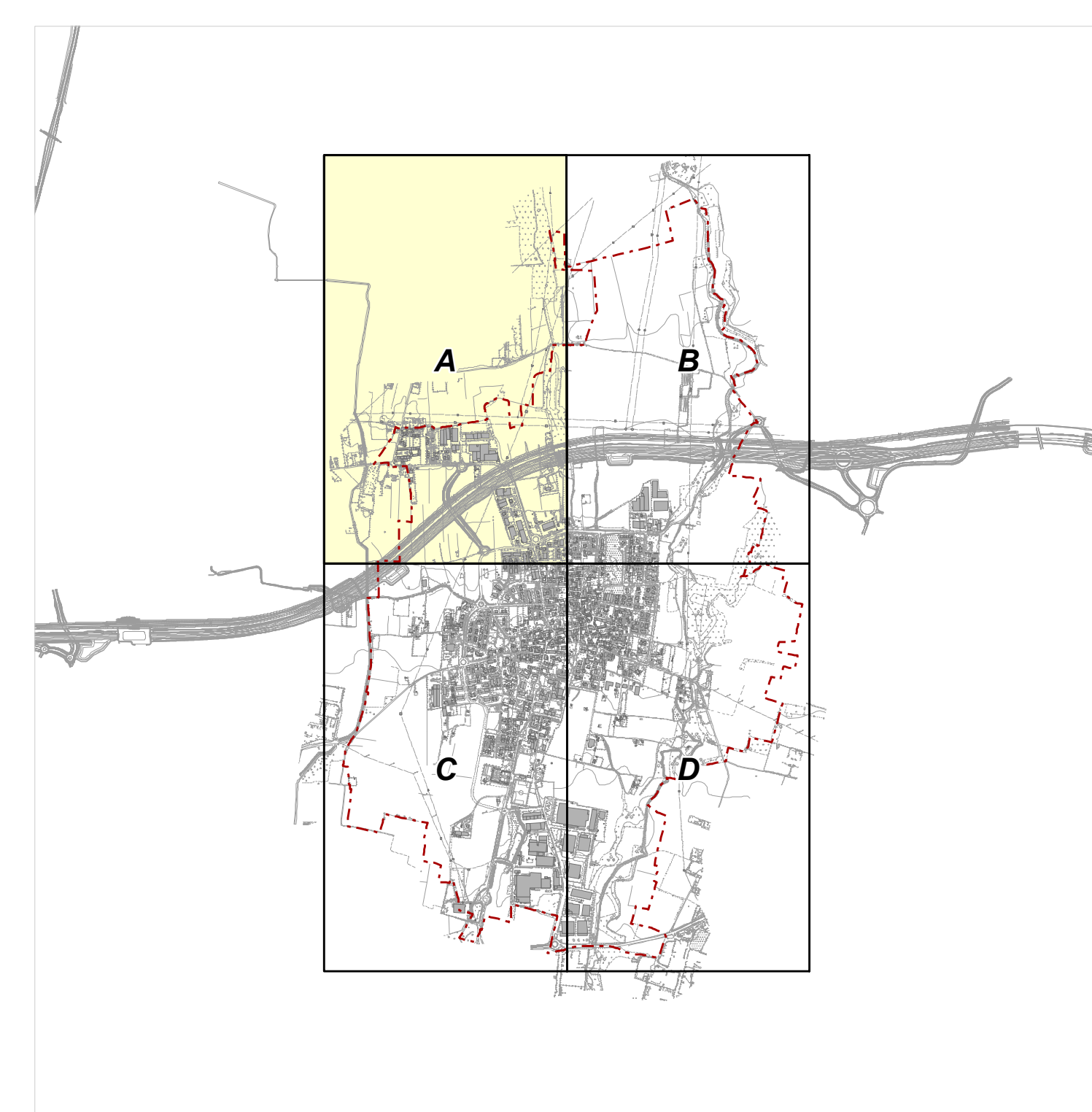
- interventi di potenziamento infrastrutturale e riorganizzazione delle intersezioni: mini-rotonde

Limiti e perimetri

- confine comunale
- centro storico

Informazioni di carattere conoscitivo funzionali alla comprensione dell'assetto complessivo

- ambiti di trasformazione
- aree per servizi



Comune di Mezzago
 Provincia di Monza e della Brianza

**VARIANTE
 PIANO DI GOVERNO DEL TERRITORIO
 PIANO DELLE REGOLE**

tavola n. **01**
PR
 02
 scala **1 : 2.000**

Unità territoriali: **quadro A**

progettisti arch. Franco Resnati arch. Fabio Massimo Saldini

Studio associato: **ARCHÉ**

progetti di architettura e urbanistica

gruppo di progettazione arch. Paolo Dell'Orto

procedura amministrativa

ADOZIONE:

APPROVAZIONE:

PUBBLICAZIONE: